

AC FLEKSIBILNI STRUJNI SENZOR CT9667

Klešta senzor



Predstavljamo 2 nove varijacije sa tanjim kablom!



**Jednostavno
obuhvatanje,
ak i u malim
prostorima**

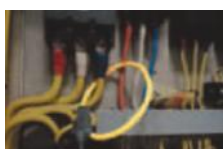


Upotreba sa analizatorima kvaliteta elektri ne energije ili elektroenergetskim logerima

Tanji tip kabla je jednostavan za upotrebu u malim prostorima i sa kompleksnim oži avanjem

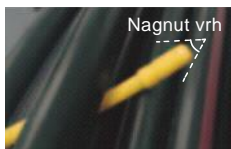
Tanji tip kabla

New CT9667-01

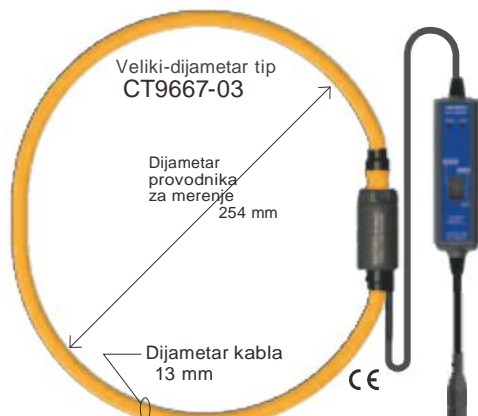


U stišnjanim prostorima

New CT9667-02



Oblikovan za jednostavan prolazak kroz kompleksno oži enje



Za primene velikih dijametara poput sabirnica

Dizajniran za upotrebu sa elektroenergetskim analizatorima kvaliteta i klešta logerima

Upotreba sa slede im proizvodima.

Analizatori kvaliteta energije



PW3198



3197



PW3360



PW3365



3169

Elektroenergetski klešta logeri

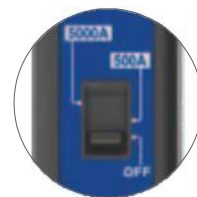
Specifikacije

(Preciznost garantovana za 1 godinu, Preciznost nakon podešavanja garantovana za 1 godinu)

Model	CT9667-01	CT9667-02	CT9667-03
Dijametar provodnika za merenje	100 mm	180 mm	254 mm
Nominalna ulazna struja	5000 A AC/ 500 A AC		
Maksimum dozvoljenog ulaza	Kontinualno 10000 A (pri 45 do 66 Hz, requires derating at frequency)		
Opseg radne temperature	-10 do 60°C		0 do 50°C
Otpornost na vodu i prašinu	Samo senzor IP50 (EN 60529:1991 + A1:2000)		
Izlazni napon	5000 A opseg: 500 mV/f.s. AC (0.1 mV/A AC) 500 A opseg: 500 mV/f.s. AC (1 mV/A AC)		
Preciznost amplitude	±2% rdg. ±0.3% f.s. (45 do 66 Hz, sa provodnikom postavljenim u centar petlje)		
Preciznost faze	Unutar ±1° (45 do 66 Hz)		
Frekvencijski propusni opseg	10 Hz do 20 kHz (unutar ±3 dB)		
Maks. nomin. napona ka zemlji	1000 V AC (merna kategorija III), 600 V AC (merna kategorija IV)		
Izvor napajanja	LR6 (AA) alkalne baterije x2; kontinualno radno vreme: 7 dana; nominalni izlaz: 35 mVA AC ADAPTER 9445-02 (Univerzalni 100 do 240VAC, 9V/1A izlaz/za UL tip); nominalni izlaz: 0.2 VA AC ADAPTER 9445-03 (Univerzalni 100 do 240VAC, 9V/1A izlaz/za EU tip); nominalni izlaz: 0.2 VA Spoljni DC izvor napajanja (5 do 15 V DC); nominalni izlaz: 0.2 VA		
Dimenzije	Dijametar kabla petlje: 7.5 mm		Dijametar kabla petlje: 13 mm
	Dužina kabla: Izme u senzora i baterijske kutije: 2 m, Izlazni kabl: 1 m Baterijska kutija: 35 mm W x 120.5 mm H x 34 mm D		
Masa (sa baterijama)	280 g		470 g
Dodaci	LR6 (AA) alkalne baterije x2, Uputstvo za upotrebu x1		



Spojni mehanizam zaklju avanja



Preklonik opsega

Opcije



AC ADAPTER 9445-02
(univerzalni 100 do 240VAC ,
9V/1A izlaz/za UL tip)



AC ADAPTER 9445-03
(univerzalni 100 do 240VAC ,
9V/1A izlaz/za EU tip)



Petlja
(senzor deo)

HIOKI

Melco Buda d.o.o.

- kancelarija u Beogradu: Hadži Nikole Živkovi a br.2
Poslovna zgrada Iskra komerc, kancelarija 15/ II sprat
tel: 011/ 2181 609, SBB tel/faks: 011/40-55-420

e mail: office-beograd@melcobuda.co.rs, budimir_melcobuda@gmail.com
www.melcobuda.co.rs, www.kyoritsu-instrumenti.com, www.termovizija.com, www.hioki-instrumenti.com

- kancelarija u Despotovcu: Saveza Boraca br.7, 35213 Despotovac, Srbija
tel:035/612 916, faks:035/613 319, mob. 063/8003370
e mail: office@kyoritsu-instrumenti.com, office@melcobuda.co.rs

- Germany address: Quer strasse 18 Offenbach